

SYCLOPE

Electronique

TEREOTouchXL

Analyses, mesures, régulations

MONO-BASSIN
MULTI-PARAMÈTRES



TEREOTouch XL

PRIX, QUALITÉ, SÉCURITÉ

Comment bien contrôler et traiter l'eau des piscines collectives ?

La nouvelle génération TEREOTouchXL propose une gestion MONO-BASSIN et MULTI-PARAMÈTRES des piscines d'une façon extrêmement simple et efficace.

POSSIBILITÉ DE MESURES

- ◆ Température + pH + Chlore
- ◆ Température + pH + Brome

Brome BCDMH ou eau de mer avec sonde cuivre/platine

Mesure sans régulation de la température

CONFIGURATIONS POSSIBLES

Disponible sous format :

- Ensemble : régulateur + sondes + chambre de mesures
- Panoplie : panneau prémonté et précâblé incluant régulateur + sondes + chambre de mesures + filtres



APPLICATIONS

Piscines municipales, collectives, campings, hôtels et complexes hôteliers, copropriétés, spas, thalassos...



SIMPLICITÉ

- Appareil simple d'utilisation
- Utilisation intuitive avec grand écran tactile
- Très peu d'entretien : 1 kit à changer une à deux fois par an
- S'adapte à tous les volumes de bassins avec peu ou beaucoup de fréquentation
- Du spa au bassin olympique
- Gestion de tous types de chlore (stabilisé ou non)



SÉCURITÉ

- Arrêt de dosage sur niveau de cuve et/ou sur temps de dosage max. journalier
- Stop injection sur dépassement des alarmes hautes et basses programmables
- Appareil communicant :
 - en local (port RS485) ou
 - à distance (site myscylope.com)



PERFORMANCE

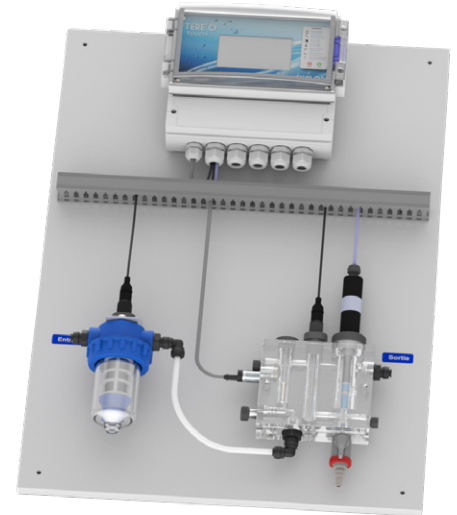
- Mesure en continu du chlore libre (DPD1)
- Grande stabilité et précision de mesure
- Sélectivité de l'analyse et immunité aux perturbations (pH, T°C, stabilisant, conductivité)
- Régulation proportionnelle ou hystérésis
- Port USB (sous la façade) pour mise à jour ou sauvegarde de la configuration

TEREO Touch XL

CARACTÉRISTIQUES TECHNIQUES

Les Entrées

- 1 entrée potentiométrique pH direct
 - 1 entrée 4/20 mA isolée (*sonde de chlore ou brome*)
 - 1 entrée 4/20 mA non isolée (*sonde température*)
-
- 1 entrée flow switch (débit d'eau)
-
- 2 entrées contact fond de cuve pré-dédiées (1 pH et 1 chlore)
-
- Pilotage de tout type d'actionneurs :
pompes doseuses, électrovannes, stockeurs à galets, UV...



Les Sorties

- 2 sorties relais de puissance 230 V pour l'alimentation des pompes et la régulation
-
- 2 relais contact sec :
 - pour la régulation
 - ou pour alarme ou timer (relais P3)
- En pilotant en contact sec, les organes de dosage peuvent être auto-alimentés par les sorties de puissance 230 V du Tereo Touch XL
-
- 1 sortie RS485 bidirectionnelle pour le transfert des données vers une GTC
-
- Connexion au site mysyclope.com en option

QUALITÉ/PRIX +++

- Le Tereo Touch XL est un équipement simple d'utilisation assurant un contrôle de la qualité d'eau optimale pour un très bon rapport qualité/prix.



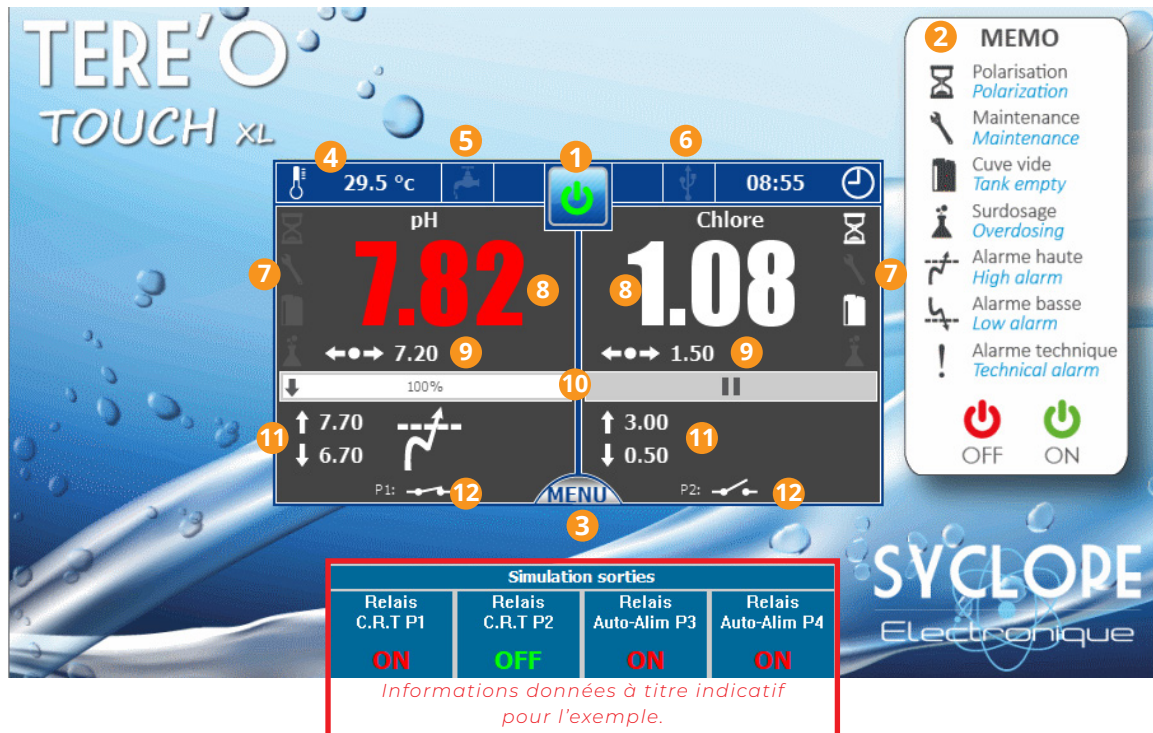
TEREO Touch XL

SIMPLICITÉ D'UTILISATION

Une visualisation globale de la qualité de l'eau de votre piscine.

Exemple d'utilisation en version :
pH + Chlore libre et indication de la température

Écran tactile couleur 4''3



- 1 Bouton Marche/Arrêt
- 2 MÉMO de rappel des pictogrammes
- 3 Bouton MENU de programmation
- 4 Température affichée
- 5 Entrée flow-switch programmée ou non, active ou inactive
- 6 Clé USB connectée ou non
- 7 Se référer au MÉMO pour la lecture des icônes
- 8 Valeur mesurée et indication de la voie en rouge lors d'un dépassement de seuils d'alarmes
- 9 Consigne de régulation programmée
- 10 Statut du dosage
- 11 Seuil d'alarme haute et basse
- 12 Etat du relais de dosage : ouvert ou fermé

Exemple donné sur quelques icônes de l'appareil. D'autres configurations possibles.

SYCLOPE
Electronique

LA BONNE EXPERTISE DE L'EAU

Rus du Bruscos - 64230 SAUVAGNON - France
Tél.: +33 (0)5 59 33 70 36 - Email : syclope@syclope.fr
Web : www.syclope.fr